

Transporte y Almacenamiento de Hemocomponentes Para el cumplimiento de la normativa del INVIMA

¡Bienvenidos a la nueva era de la seguridad y eficiencia en el **transporte de hemocomponentes**! En **BPL**, nos enorgullece presentar la nueva marca que entra al portafolio: Productos que complementan nuestro diverso catálogo **para bancos de sangre**, brindando una solución integral y confiable para el transporte seguro de **hemocomponentes**.



Consumibles

- Cajas isotérmicas para el transporte de **sangre y componentes sanguíneos**.
- Cajas isotérmicas para el transporte de **Plaquetas y PRP**.
- Cajas isotérmicas para el transporte de **medicamentos de quimioterapia**.
- Bolsas fotoprotectoras para el **transporte de fármacos fotosensibles**.
- Gradillas** para tubos de ensayo, frascos de **hemocultivos y tubos de orina**.
- Bolsas herméticas de seguridad.

Aplicaciones

- Transporte de **sangre y componentes sanguíneos**.
- Transporte de **Plaquetas y PRP**.
- Transporte de Medicamentos**.
- Monitoreo de temperatura: Data-Loggers y Termómetros**.

Fabricados con los más altos estándares de calidad en **ITALIA**



Dispositivos que cumplen con el Acta 8 de 2022. Numeral 3.6 Concepto relacionado con las neveras (incluidas las de transporte), refrigeradores, congeladores y ultracongeladores del INVIMA.



mercadeo@bplmedical.com



+601 338 1028



www.bpl.co



@BPL

Aplicaciones:

Campañas de donación de sangre intramural y extramural, servicio transfusional y bancos de sangre.
Para el cumplimiento de la normativa del INVIMA

REF / Descripción

Cajas isotérmicas para el transporte de componentes sanguíneos

Solución ideal para transporte y almacenamiento de **hemocomponentes, órganos y partes de órganos, fluidos o tejidos corporales**. Apto para bancos de sangre, servicios de transfusión, hospitales, clínicas. Etc

- Material de construcción caja:** Capa externa: poliéster Aislamiento: aluminio y polietileno expandido
- Temperatura:** 2°C a 8°C
- Tiempo de almacenamiento:** Apto para transporte de corta distancia (máx. 2 horas)
- Capacidad x contenedor:** 5 L / 3 bolsas de 500ml - 10 L / 5 bolsas de 500ml - 15 L / 8 bolsas de 500ml

Imagen del producto



Incluye
EMO 101: 1 Caja isotérmica + 1 contenedor EMO 01P + 1 pila estabilizadora (TS 04C 200) + 1 indicador de temperatura (4CTHERM)



Incluye
EMO 102: 1 Caja isotérmica + 1 contenedor EMO 02 S + 2 pilas estabilizadoras (TS 04C 200) + 1 indicador de temperatura (4CTHERM)



Incluye
EMO 103: 1 Caja isotérmica + 1 contenedor EMO 03 M + 3 pilas estabilizadoras (TS 04C 200) + 1 indicador de temperatura (4CTHERM)

REF / Descripción

Cajas isotérmicas para el transporte de componentes sanguíneos

Solución ideal para transporte y almacenamiento de **hemocomponentes, órganos y partes de órganos, fluidos o tejidos corporales**. Apto para bancos de sangre, servicios de transfusión, hospitales, clínicas. Etc

- Material de construcción:** Bolsa exterior: Polietileno expandido, bolsa caja interior: polipropileno expandido, manijas: poliéster.
- Tiempo de almacenamiento:** Vida en frío de hasta 17 horas.
- Capacidad:** 4 bolsas de 500ml o 8 bolsas de 250ml / 22 bolsas de 500ml o 50 bolsas de 250ml.
- Volumen:** 6L / 37.5L
- Temperatura de transporte:** 2°C a 8°C

Imagen del producto



Incluye
EMO 03 PP: 1 caja isotérmica + 2 pilas estabilizadoras (TS 04C 650) + 1 indicador de temperatura (4CTHERM)



Incluye
EMO 06 PP: 1 caja isotérmica + 1 pila estabilizadora (TS 04C 2000) + 1 indicador de temperatura (4CTHERM)

REF / Descripción

Cajas isotérmicas para el transporte de sangre y componentes sanguíneos

Solución ideal para transporte y almacenamiento de **hemocomponentes, órganos y partes de órganos, fluidos o tejidos corporales**. Apto para bancos de sangre, servicios de transfusión, hospitales, clínicas. Etc

- Material de construcción:** Bolsa exterior: Polietileno expandido, bolsa caja interior: polipropileno expandido, manijas: poliéster
- Tiempo de almacenamiento:** 12 horas / 17 horas / 40 horas
- Capacidad:** 3L / 18L / 37.5L / 23.5L
- Peso caja:** 0.70 Kg / 1.6 Kg / 2.90 Kg / 6 Kg
- Temperatura de transporte:** 2°C a 8°C



Incluye
TV 02 PP: 1 caja isotérmica + 2 pilas estabilizadoras (TS 04C 2000) + 1 indicador de temperatura (4CTHERM)



Incluye
TV 04 PP: 1 caja isotérmica + 2 pilas estabilizadoras (TS 04C 1000) + 1 indicador de temperatura (4CTHERM)



Incluye
TV 06 PP: 1 caja isotérmica + 2 pilas estabilizadoras (TS 04C 2000) + 1 indicador de temperatura (4CTHERM)



Incluye
TV 06 VIP: 1 caja isotérmica + 2 pilas estabilizadoras (TS 04C 2000) + 1 indicador de temperatura (4CTHERM)



Aplicaciones:

Campañas de donación de sangre intramural y extramural, servicio transfusional y bancos de sangre.
Para el cumplimiento de la normativa del INVIMA

REF / Descripción

Bolsas herméticas de seguridad

Sobres herméticamente cerrados para el transporte de componentes sanguíneos fabricados en HDPE de excelente calidad, transparentes para permitir la verificación de derrames internos y con la máxima resistencia a las laceraciones.

- Cierre **hermético garantizado** por tecnología patentada, con doble costura.
- Velocidad de **agitación oscilatoria constante y ajustable**.
- Material de construcción: **HDPE**.
- Beneficios: **Cierre hermético al agua y al aire**, **apertura de tira de rasgado**, **numeración por código de barras para identificar y rastrear las bolsas**.

Imagen del producto



TE 404001 GREEN: 195 x 335 mm / TE 404002 GREEN: 225 x 410 mm / TE 404003 GREEN: 300 x 450 mm
TE 404004 GREEN: 485 x 460 mm / TE 404005 GREEN: 250 x 330 mm

REF / Descripción

Cajas isotérmicas para el transporte de Plaquetas y Plasma

Solución ideal para transporte y almacenamiento de plaquetas y PRP. Apto para bancos de sangre, servicios de transfusión, hospitales, clínicas. Etc

- Material de construcción caja:** Capa externa: poliéster Aislamiento: aluminio y polietileno expandido.
- Material de construcción contenedor:** Contenedor y tapa en policarbonato, bandeja: plexiglás, manija: poliamida, ganchos: acero inoxidable, sello: silocona, revestimiento isotérmico: polietileno expandido.
- Tiempo de almacenamiento: Apto para transporte de media distancia (máx. 2 horas)**
- Capacidad x contenedor:** 5 L 3 bolsas de 500ml / 10 L 5 bolsas de 500ml / 15 L / 8 bolsas de 500ml
- Peso caja: 420 g / 620 g / 780 g**
- Temperatura: 20 a 22°C**

Imagen del producto



Incluye
EMO 101: 1 caja isotérmica + 1 contenedor EMO 01P + 1 pila estabilizadora (TS 22C 200) + 1 indicador de temperatura (22CTHERM)



Incluye
EMO 102: 1 caja isotérmica + 1 contenedor EMO 02 S + 2 pilas estabilizadoras (TS 22C 200) + 1 indicador de temperatura (22CTHERM)



Incluye
EMO 103: 1 caja isotérmica + 1 contenedor EMO 03 M + 3 pilas estabilizadoras (TS 22C 200) + 1 indicador de temperatura (22CTHERM)

REF / Descripción

Cajas isotérmicas para el transporte de medicamentos de quimioterapia

Imagina una solución innovadora que brinda tranquilidad tanto a pacientes como a profesionales de la salud en el delicado proceso de transporte de medicamentos de quimioterapia. Nuestras cajas isotérmicas han sido meticulosamente diseñadas para asegurar la integridad y seguridad de estos medicamentos vitales.

- Material de construcción contenedor:** Contenedor, tapa y bandeja: policarbonato, manija: poliamida, ganchos: acero inoxidable, sello: silocona, almohadilla absorbente: fibra de polipropileno.
- Tiempo de almacenamiento: 30 minutos**
- Temperatura: 2°C a 8°C**
- Capacidad: 15 L / 32 L**

Imagen del producto



Incluye
TFA 04PP: 1 caja isotérmica + 1 contenedor TFA 03M + 3 estabilizadores TS 04C 200 + 1 indicador de temperatura (4CTHERM)



Incluye
TFA 06 PP: 1 caja isotérmica + 1 contenedor TFA 04L + 1 estabilizador TS 04C 1000+ 1 indicador de temperatura (4CTHERM)



Aplicaciones:

Campañas de donación de sangre intramural y extramural, servicio transfusional y bancos de sangre.
Para el cumplimiento de la normativa del INVIMA

REF / Descripción

Estabilizadores de temperatura / 4 ° C

Estabilizadores de temperatura que contienen una solución de mezclas de agua y parafina, estos módulos modulares han sido diseñados para el transporte y almacenamiento a temperatura constante de productos sensibles a la temperatura como componentes sanguíneos, medicamentos, productos biológicos y reactivos etc.

- Dimensiones:** 165 x 88 x 21 mm / 210 x 130 x 40 mm / 360 x 210 x18 mm / 380 x 215 x 26 mm
- Material de construcción:** HDPE
- Temperatura:** 4 ° C
- Peso:** 200 g / 720 g / 1.2 Kg / 2.3 Kg
- Capacidad:** 200 ml / 650 ml / 1000 ml / 2000 ml

Imagen del producto



Ref: TS 04C 200 / TS 04C 650 / TS 04C 1000 / TS 04C 2000

REF / Descripción

Estabilizadores de temperatura / -30 ° C

Estabilizadores de temperatura que contienen una solución de mezclas de agua y parafina, estos módulos modulares han sido diseñados para el transporte y almacenamiento a temperatura constante de productos sensibles a la temperatura como plasma fresco congelado (FFP).

- Dimensiones:** 165 x 88 x 21 mm / 210 x 130 x 40 mm / 360 x 210 x18 mm / 380 x 215 x 26 mm
- Material de construcción:** HDPE
- Temperatura:** -30 ° C
- Peso:** 300 g / 1 Kg / 1.5 Kg / 2. 8 Kg
- Capacidad:** 200 ml / 650 ml / 1000 ml / 2000 ml

Imagen del producto



Ref: TS -30C 200 / TS -30C 650 / TS -30C 1000 / TS -30C 2000

REF / Descripción

Estabilizadores de temperatura / 22 ° C

Estabilizadores de temperatura que contienen una solución de mezclas de agua y parafina, estos módulos modulares han sido diseñados para el transporte y almacenamiento a temperatura constante de productos sensibles a la temperatura como plaquetas y PRP

- Dimensiones:** 165 x 88 x 21 mm / 210 x 130 x 40 mm / 360 x 210 x18 mm / 380 x 215 x 26 mm
- Material de construcción:** HDPE
- Temperatura:** 22 ° C
- Peso:** 200 g / 700 g / 1 Kg / 2. 2 Kg
- Capacidad:** 200 ml / 650 ml / 1000 ml / 2000 ml

Imagen del producto



Ref: TS 22C 200 / TS 22C 650 / TS 22C 1000 / TS 22C 2000



mercadeo@bplmedical.com



+601 338 1028



www.bpl.co



@BPL

Aplicaciones:

Campañas de donación de sangre intramural y extramural, servicio transfusional y bancos de sangre.
Para el cumplimiento de la normativa del INVIMA

REF / Descripción

Bolsas herméticas de seguridad

Sobres herméticamente cerrados para el transporte de componentes sanguíneos fabricados en HDPE de excelente calidad, transparentes para permitir la verificación de derrames internos y con la máxima resistencia a las laceraciones.

- Cierre **hermético garantizado** por tecnología patentada, con doble costura.
- Numeración por **código de barras para identificar** y rastrear las bolsas.
- Dimensiones bolsas:** 195 x 335 mm / 225 x 410 mm / 300 x 450 mm / 485 x 460 mm
- Beneficios: **Cierre hermético** al agua y al aire, apertura de tira de rasgado, numeración por código de barras para identificar y rastrear las bolsas.

Imagen del producto



Ref: TFA 404001 / GREEN TFA 404002 GREEN / TFA 404003 GREEN / TFA 404004 GREEN

REF / Descripción

Bolsas fotoprotectoras para el transporte de fármacos fotosensibles

Fabricado en polietileno con aditivo UV-barrera maestra, filtro óptico que bloquea las longitudes de onda que provocan la inactivación de sustancias y preparados fotosensibles.

- Dimensiones bolsas:** 100x230 mm / 100x360 mm / 130x300 mm 170x350 mm 350x440 mm
- Material de construcción: **Polietileno de 70 micras con barrera UV**, filtro óptico que bloquea las longitudes de onda provocando la inactivación de sustancias y preparados fotosensibles, agujeros para conectores de tubo y soportes, banda adhesiva para sellar.

Imagen del producto



Ref: BFA 010 / BFA 020 / BFA 030 / BFA 040 / BFA 050

REF / Descripción

Gradillas para tubos de ensayo

Gradilla para tubos de ensayo sirve para almacenar y transportar muestras contenidas en dichos tubos. Son de gran utilidad en laboratorios. De tal manera que permita organizar, clasificar y proteger los tubos, especialmente los que son de vidrio. Y por ende, las muestras que allí se depositen.

- Dimensiones:** 165 x 100 x 68 mm / 244 x 100 x 68 mm / 165 x 100 x 68 mm / 244 x 100 x 68 mm
- Peso:** 65 g / 95 g / 65 g / 95 g
- Capacidades:** 60 tubos x 13 mm / 90 tubos x 13 mm / 40 tubos x 16 mm / 60 tubos x 16 mm
- Material de construcción:** **Polipropileno**

Imagen del producto

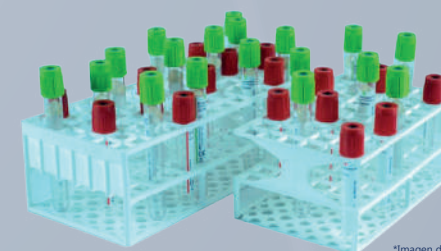


Imagen de referencia no incluye tubos/accesorios

Ref: PP 13 60 / PP 13 90 / PP 17 40 / PP 17 60



mercadeo@bplmedical.com



+601 338 1028



www.bpl.co



@BPL

Aplicaciones:

Campañas de donación de sangre intramural y extramural, servicio transfucional y bancos de sangre.
Para el cumplimiento de la normativa del INVIMA

REF / Descripción

Gradilla para tubos de ensayo

Gradilla para tubos de ensayo sirve para almacenar y transportar muestras contenidas en dichos tubos. Son de gran utilidad en laboratorios. De tal manera que permita organizar, clasificar y proteger las muestras.

- Dimensiones: 160 x 100 x 65 mm / 160 x 100 x 103 mm
- Peso: 45 g / 55 g
- Capacidad: 45 tubos x 13 mm / 28 tubos x 16 mm
- Material de construcción: Polietileno expandido

Imagen del producto

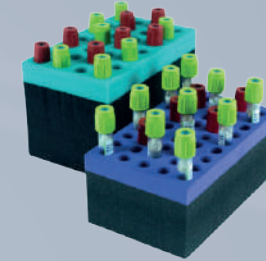


Imagen de referencia no incluye tubos/accesorios

Ref: PP 13 S / PP 17 S

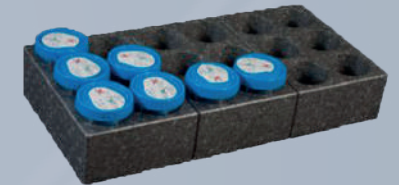
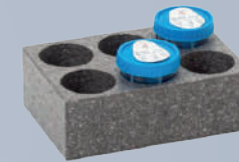
REF / Descripción

Gradillas para tubos de orina

Gradilla para tubos de ensayo sirve para almacenar y transportar muestras contenidas en dichos tubos. Son de gran utilidad en laboratorios. De tal manera que permita organizar, clasificar y proteger los tubos.

- Dimensiones: 213 x 140 x 70 mm 425 X 213 X 70 mm
- Peso: 55 g / 65 g
- Capacidad: 6 vasos de 60 mm 18 vasos de 60 mm
- Material de construcción: Polipropileno expandido

Imagen del producto



Imágenes de referencia no incluye tubos/accesorios

Ref: PU 6 / PU 18

REF / Descripción

Gradillas para tubos de ensayo y frascos de hemocultivos

Soporte para tubos de ensayo y frascos de hemocultivo. Son de gran utilidad en laboratorios. De tal manera que permita organizar, clasificar y proteger los tubos.

- Dimensiones: 165 x 80 x 305 mm
- Peso: 65g
- Capacidad: 12 para botellas + 12 para tubos
- Material de construcción: Poliuretano expandido

Imagen del producto

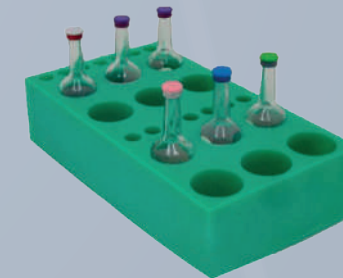


Imagen de referencia no incluye tubos/accesorios

Ref: PU 6 / PU 18



mercadeo@bplmedical.com



+601 338 1028



www.bpl.co



@BPL

Aplicaciones:

Campañas de donación de sangre intramural y extramural, servicio transfusional y bancos de sangre.
Para el cumplimiento de la normativa del INVIMA

REF / Descripción

Data-Loggers

Los data-loggers son dispositivos que **registran y almacenan datos** de diferentes parámetros a lo largo del tiempo. Estos dispositivos pueden medir y registrar diversos datos, como **temperatura, humedad, presión**, luz, voltaje, corriente, entre otros.

NFC DATALOGGER

- Informes inmediatos en la **Pantalla del teléfono (OMB.-T)**
- Descargue de datos **Formato PDF y envío por correo**
- Tipo de material manejado **Sangre, plasma, medicamentos**

BLE DATALOGGER

- Monitoreo de temperatura: **Conexión Bluetooth Low Energy 4.0.**
- Programabilidad de alarmas (Fuera de rango alto y bajo)

USB DATALOGGER

- Pantalla multifunción: Informes automáticos en **PDF**
- Rango de lectura de temperatura: -30 hasta +70 °C**
- Memoria (lecturas): 32.000**

Imagen del producto



Ref: NFC DATALOGGER / BLE DATALOGGER / USB DATALOGGER

REF / Descripción

Termómetros

El uso habitual de este indicador de temperatura es básicamente para el control de la temperatura en neveras y cámaras frigoríficas. Su uso es común en múltiples sectores donde es necesario el almacenamiento de productos refrigerados y el control de los niveles adecuados de temperatura.

Termómetro reversible adhesivo para neveras. Este indicador contiene 12 puntos de temperatura que, mediante un cambio de color, nos indican la temperatura de la nevera o cámara frigorífica.

4CTHERM

Termómetro LCD (+1°C-+12°C) para estabilizadores de temperatura +4°C

22CTHERM

Termómetro LCD (+10°C-+32°C) para estabilizadores de temperatura +22°

Imagen del producto



Ref: 4CTHERM / 22CTHERM



Aplicaciones:

Campañas de donación de sangre intramural y extramural, servicio transfusional y bancos de sangre.
Para el cumplimiento de la normativa del INVIMA



Fabricados con los más altos estándares de calidad en ITALIA



Dispositivos que cumplen con el Acta 8 de 2022. Numeral 3.6 Concepto relacionado con las neveras (incluidas las de transporte), refrigeradores, congeladores y ultracongeladores del INVIMA.



mercadeo@bplmedical.com



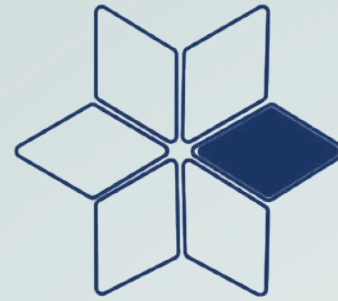
+601 338 1028



www.bpl.co



@BPL



BPL

Ciencia y tecnología para la vida



**¡Escanéa este código
y conoce las soluciones
para el banco
de sangre!**

Contáctanos / Cotiza ahora



mercadeo@bplmedical.com
ventas@bplmedical.com



+601 338 1028
(+57) 315 380 24 41



www.bpl.co



@BPL

"Trabajamos hombro a hombro por nuestros clientes" - BPL