

Soluciones para banco de sangre

BPL cuenta con una gama de equipos para banco de sangre, diseñados para garantizar la seguridad, eficiencia y calidad en el manejo de componentes sanguíneos. Equipos de cadena de frío, además, contamos con balanzas precisas y confiables, selladores de tubos de alta calidad, que garantizan una hermeticidad segura y a prueba de fugas. Para completar nuestra oferta, proporcionamos sillas ergonómicas tanto para donación intramural como extramural, asegurando comodidad tanto para los donantes como para el personal



Equipos

- Cadena de frío de **grado médico**
- Balanzas electrónicas **mezcladoras de sangre**
- Extractores semi-automatizados para **plasma**
- Selladores de tubos
- Incubadoras de **plaquetas**
- Agitadores de **plaquetas**
- Descongeladores de **plasma**
- Irradiador de componentes sanguíneos**

Consumibles

- Cajas Isotérmicas para el transporte de **Hemocomponentes**
- Tiras indicadoras de irradiación
- Plásticos de laboratorio y banco de sangre
- Sillas para donación de sangre Intramural / Extramural**

Somos especialistas en Bancos de Sangre



En BPL contamos con soluciones para el banco de sangre, desde el brazo del donante hasta el brazo del paciente. Dispositivos que cumplen con el Acta 8 de 2022. Numeral 3.6 Concepto relacionado con las neveras (incluidas las de transporte), refrigeradores, congeladores y ultracongeladores del INVIMA.



mercadeo@bplmedical.com



+601 338 1028



www.bpl.co



@BPL

Aplicaciones:

Campañas de donación de sangre intramural y extramural, servicio transfucional y bancos de sangre.

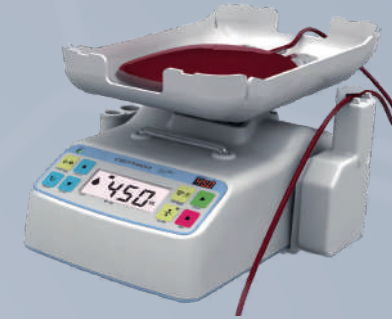
REF / Descripción

Balanza mezcladora para recolección de sangre CM 745

La CM 745 es una solución eficiente y económica diseñada para **Bancos de Sangre** que requieren precisión sin incurrir en altos costos. Este dispositivo combina una tecnología confiable de pesaje y mezcla, garantizando resultados consistentes en cada uso. Además, su función de calibración digital simplifica el mantenimiento de la precisión, haciendo que sea una herramienta ideal para diversas aplicaciones dentro del banco.

- Alarmas: **visuales/auditivas / La luz intermitente de alarma es fácilmente visible desde la distancia.**
- Incluye:** Maletín de transporte.
- Los **indicadores LED** en el panel principal muestran el progreso de recolección en porcentaje.

Imagen del producto



REF / Descripción

Balanza electrónica mezcladora de sangre CM-760E

El sistema más completo de procesamiento de sangre, proporciona monitoreo de los procesos de recolección de sangre, mezclando sangre recolectada con anticoagulante en las bolsas de sangre, con capacidad de 10 - 600 mL.

- Velocidad de **agitación oscilatoria constante y ajustable.**
- Datos en pantalla: volumen sanguíneo: 0 - 1,000 ml, en pasos de 1 ml, peso total: 0 - 1,500 gramos, en pasos de 1 gramo, tiempo transcurrido: **00:00 - 59:59.**
- Incluye:** Pistola selladora, escáner de código de barras de trazabilidad, batería, maletín en ABS, control remoto.
- Transferencia inalámbrica de datos a través de puerto **USB** (descarga en PDF/Excel)

Imagen del producto



REF / Descripción

Balanza electrónica mezcladora de sangre CM-735A

Proporciona una mezcla eficiente de la sangre con el anticoagulante en las bolsas de sangre. Es una unidad móvil liviana con máxima portabilidad. La pantalla del panel indica el volumen neto de sangre recolectada en la bolsa de sangre, cierra automáticamente la abrazadera del tubo cuando el volumen recogido alcanza el valor predeterminado, en la pantalla podemos observar el volumen, tiempo y el peso de la colecta.

- Alarmas: **audibles y visibles.**
- Volumen de colecta: **0-999 gramos**
- Incluye:** Cargador de batería, bolso de transporte



Aplicaciones:

Campañas de donación de sangre intramural y extramural, servicio transfucional y bancos de sangre.

REF / Descripción

Balanza electrónica para calibración de vasos de centrífuga CB-220

Equipo imprescindible para verificar y equilibrar los vasos/buckets de las centrífugas de larga capacidad para bancos de sangre. Ayuda a equilibrar los pesos totales de las bolsas de sangre que se van a centrifugar.

- Rendimiento: **Dos sensores del peso permiten la medida simultánea de dos objetos**
- Rango de medición: de **0 a 2500** gramos
- Indica el diferencial del peso dentro del radio de acción de **+/- 2 gramos**
- El indicador LED exhibe el peso e identifica el objeto más ligero

Imagen del producto



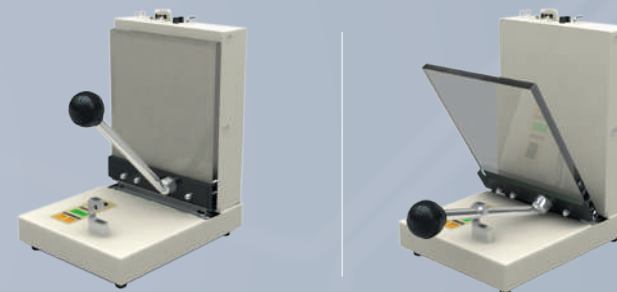
REF / Descripción

Extractor electrónico semi-automatizado para la separación de plasma ES-315

Este dispositivo detecta la transferencia de plasma después de que finalice ese tiempo su primera entrada en la manguera de glóbulos rojos y abrazaderas de manguera. Se proporcionan importantes ahorros de mano de obra. El usuario puede ajustar la sensibilidad del sensor de glóbulos rojos. Tiene características prácticas y fáciles de usar.

- Alarmas: **audibles y visibles.**
- Características: Sensor Óptico y sistema de clamp
- Temperatura de uso: de **0 °C a 40 °C**

Imagen del producto



En BPL contamos con soluciones para el banco de sangre, desde el brazo del donante hasta el brazo del paciente. Dispositivos que cumplen con el Acta 8 de 2022. Numeral 3.6 Concepto relacionado con las neveras (incluidas las de transporte), refrigeradores, congeladores y ultracongeladores del INVIMA.



mercadeo@bplmedical.com



+601 338 1028



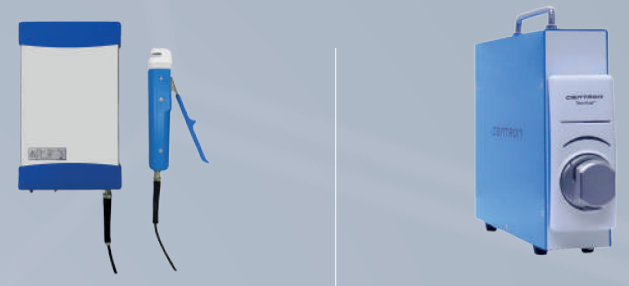
www.bpl.co




@BPL

Aplicaciones:

Campañas de donación de sangre intramural y extramural, servicio transfucional y bancos de sangre.

REF / Descripción	Imagen del producto
<p>Selladores de tubos SE-160 / SE-700</p> <p>Selladores de tubos compactos y livianos con una unidad manual, adecuada para usar donde el espacio de trabajo es limitado o donde será compartida por múltiples usuarios. Sellan una amplia gama de tubos de bolsa de sangre: idean para tubos de diámetro de 2-6 mm (1/4").</p> <ul style="list-style-type: none"> -Protector de cabezal: Protección contra salpicaduras para la seguridad del usuario -Espaciado de sellado: variable: 75, 80, 85, 90, 95 mm -Uso: Rápido, en un segundo sin calentamiento -Ideales para campañas intramurales (SE-160) y extramurales (SE-700) 	 <p style="text-align: center;">SE-700 SE-160</p>

REF / Descripción	Imagen del producto
<p>Centrífuga para banco de sangre Serofuga - SeroSpin</p> <p>Serospin es el equipo que realiza la separación, recomendada para pruebas cruzadas, procedimientos de lavado y aglutinación en bancos de sangre, a altas velocidades, siendo utilizada para determinar células de sangre en volúmenes específicos.</p> <ul style="list-style-type: none"> -Máxima RPM: 3.400 -Capacidad y rendimiento: 12 tubos de 75 mm -Memoria programable: hasta 10 ciclos - Rotor de policarbonato liviano -Max. RCF 1,118 xg -Nivel de ruido < 60dB 	 <p style="text-align: right;">Rotor: A-sero-12(B)</p>

Maximiza la eficiencia en tu banco de sangre. La centrifuga serofuga optimiza el tiempo de procesamiento y la separación de componentes sanguíneos, permitiéndote trabajar de manera más rápida y precisa. Obtén resultados consistentes y confiables en cada ciclo de centrifugación



mercadeo@bplmedical.com



+601 338 1028



www.bpl.co



@BPL

Aplicaciones:

Bancos de sangre , clínicas y hospitales

REF / Descripción

Centrífuga refrigerada para Banco de Sangre de 12 bolsas Component R12

Ideal para bancos de sangre, está diseñada para una separación precisa de **muestras como plasma, capa leucoplaquetaria y glóbulos rojos**. Con capacidad para hasta **12 bolsas de hasta 500 mL**, ofrecen versatilidad con adaptadores opcionales y un rotor que permite velocidad de **4,000 RPM**. Su perfil de aceleración y desaceleración de tres pasos garantiza un funcionamiento suave, mientras que los controles ergonómicos y la pantalla grande brindan una experiencia intuitiva. Además, cuentan con características como corte de desequilibrio, acumulación de tiempo total de funcionamiento y un excelente control de temperatura.

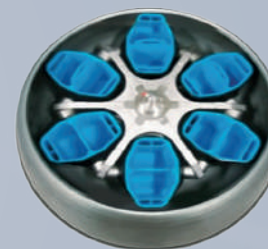
- Máximo RPM: 4,500
- Peso: 402 Kg
- Temperatura: -10°C a 40°C
- Memoria de programa: 100
- Nivel de ruido: ≤ 65dB



Capacidad: 12 bolsas de 500 ml

✓ En BPL somos expertos en Soluciones para Banco de Sangre

Imagen del producto



Rotor WS2400-6



Bucket / Adaptador

Maximiza la eficiencia en el banco de sangre con la Component R12. Esta centrifuga optimiza el tiempo de procesamiento y la separación de componentes sanguíneos, permitiéndote trabajar de manera más rápida y precisa. Obtén resultados consistentes y confiables en cada ciclo de centrifugación.



mercadeo@bplmedical.com



+601 338 1028



www.bpl.co



@BPL

Aplicaciones:

Campañas de donación de sangre intramural y extramural, servicio transfusional y bancos de sangre.

REF / Descripción

Descongeladores de plasma DH2 / DH4 / DH8

Utilizan tanto la temperatura controlada como la agitación para reducir sustancialmente los tiempos de **descongelación al tiempo que garantiza la seguridad del plasma. Tiempo de descongelación:** Bolsa plana de 250 mL 10 minutos, bolsa plana de 300 mL 14 minutos, bolsa plana plástico grueso 16 minutos, bolsa doblada de 250 mL 17 minutos, bolsa plana de aféresis de 500 mL 18 minutos.

- Capacidades disponibles: **2 bolsas** de plasma DH2 / **4 bolsas** de plasma DH4 / **8 bolsas** de plasma DH8
- Incluyen: Bolsas Overwrap (1) Caja x 1000 unidades
- Temperatura controlada: **36.5 °C**
- Ciclos programables: **14 selecciones de tiempo**

Imagen del producto



DH2



DH4



DH8

REF / Descripción

Incubadoras de plaquetas PC100-Pro / PC900-Pro / PC1200-Pro

Las Incubadoras de plaquetas Helmer están diseñadas para trabajar junto con los agitadores de plaquetas Pro Line para el almacenamiento de plaquetas. Proporcionan el entorno de temperatura controlada, requerido para el almacenamiento de productos plaquetarios conforme a la normativa **3100 del Ministerio de Salud colombiano**.

- Rango de temperatura: **+20°C a +35°C**
- Interfaz de usuario: Pantalla táctil a color **i.C3®**
- Alarmas: **Alarmas audibles y visuales**
- Seguridad: **Configuración protegida por contraseña**

Imagen del producto



PC100-Pro
(Agitador compatible
PF 15-Pro)



PC900-Pro
(Agitador compatible
PF 48-Pro)



PC1200-Pro
(Agitador compatible
PF 96-Pro)

REF / Descripción

Agitadores de plaquetas PF15-Pro / PF48-Pro / PF96-Pro

Están diseñados para usarse dentro de una incubadora de plaquetas Pro Line o de forma independiente. Proporcionan las condiciones de agitación suave y continua requeridas para el almacenamiento de plaquetas, **cumpliendo con la normativa 3100 del Ministerio de Salud colombiano**.

- Temperatura ambiente de funcionamiento: **+5 °C a +35 °C, 80 % HR**
- Velocidad de agitación: 72 ciclos/min (CPM), ajustable por el usuario
- Alarmas: **Indicación de alarma Audible (ajustable) y visual**
- Capacidad: **de 15 a 96 bolsas de sangre total / de 5 a 32 bolsas de aféresis** (varía según el modelo)

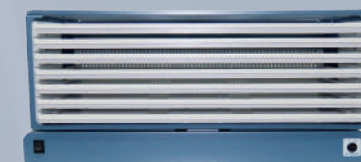
Imagen del producto



PF15-Pro
(Incubadora compatible
PC100-Pro)



PF48-Pro
(Incubadora compatible
PC900-Pro)



PF96-Pro
(Incubadora compatible
PC1200-Pro)



Aplicaciones:

Campañas de donación de sangre intramural y extramural, servicio transfuncional y bancos de sangre.

REF / Descripción

Sillas para donación de sangre extramural e intramural ACD 0425

Silla plegable y portátil para facilitar el trabajo de transporte en campañas. Terminada en **pintura electrostática** para soportar el trabajo pesado. Su estructura rígida brinda al donante seguridad, comodidad y estabilidad en el momento de la donación. Brinda la posición de **Trendelemburg** para momentos de reacciones del donante. **El material permite su fácil limpieza en casos de contaminación.**

- Peso: **20 kilogramos**
- Acabado metálico: **Pintura electrostática poliéster**
- Tela de colchoneta:** Favorece la limpieza frecuente, la resistencia al uso y una apariencia institucional acorde con entornos de atención.
- Sistema de movilidad: **Ruedas para transporte en posición plegada**
- Capacidad de carga: 100 kg**

Imagen del producto



NUEVA
MARCA

ALTIUSCARE

REF / Descripción

Silla para donación de sangre por aféresis SPDA-610

Diseño en grado óptimo para la comodidad del donante, movilidad o conveniencia del donador para ser operado por el personal médico o de enfermería. Asiento y espaldar ergonómicamente diseñado y construido en su interior en madera, laminada y tapizada con espuma certificada de alta densidad y tapizada en Pranna vinílica con forros ajustables para protección del piecero y cabecero, apoyabrazos ajustables y escualizables para proporcionar comodidad al paciente.

- Material del forro: **Pranna - Diseño: tipo cuero, con retardancia al fuego**
- Motor: **Accionamiento lineal, control remoto**
- Posicionamiento: Permite posicionamiento desde **"Cabeza alta - Pie bajo"** a **"Cabeza baja - Pie alto"**

Imagen del producto



mercadeo@bplmedical.com



+601 338 1028



www.bpl.co



@BPL

Con **Helmer Scientific**, en BPL proveemos soluciones de refrigeración, congelación y ultracongelación de alta precisión, específicamente para las exigencias de los bancos de sangre. Todos nuestros equipos cuentan con **registro sanitario INVIMA**, garantizando la máxima seguridad y estabilidad térmica en la conservación de hemocomponentes. Aseguramos la integridad de cada unidad bajo nuestra premisa fundamental: **desde el brazo del donante hasta el brazo del paciente**.



Equipos:

- Refrigeradores de +2 °C a + 10 °C
- Congeladores de -15 °C a -30 °C
- Ultracongeladores de -50 °C a -86 °C

Aplicaciones:

- Banco de sangre, laboratorio clínico, investigación, clínicas y hospitales, entre otros.

BPL Distribuidor Autorizado de Helmer en Colombia / Fabricados en Estados Unidos



Certificación Energy Star

- Reducción del consumo de energía sin comprometer su rendimiento.
- Reducción de emisiones de gases de efecto invernadero.



i.C3

Interfaz de usuario, brinda monitoreo y trazabilidad de temperatura, eventos, alarmas, además de múltiples registros de información descargables por el usuario.



Garantía

Todos los equipos de Cadena de Frío Helmer incluyen 2 años de garantía*



mercadeo@bplmedical.com



+601 338 1028



www.bplmedical.com



@BPL

Transporte y Almacenamiento de Hemocomponentes Para el cumplimiento de la normativa del INVIMA

NUEVA
MARCA

¡Bienvenidos a la nueva era de la seguridad y eficiencia en el **transporte de hemocomponentes**! En **BPL**, nos enorgullece presentar la nueva marca que entra al portafolio: Productos que complementan nuestro diverso catálogo **para bancos de sangre**, brindando una solución integral y confiable para el transporte seguro de **hemocomponentes**.



Consumibles

- Cajas isotérmicas para el transporte de **sangre total de 2 a 8°C**.
- Cajas isotérmicas para el transporte de **Plaquetas de 20 a 22°C**.
- Plasma fresco congelado a -30°C**.

Aplicaciones

- Transporte de **Sangre Total**.
- Transporte de **Plaquetas y Plasma Rico congelado**.

Fabricados con los más altos estándares de calidad en **ITALIA**



Dispositivos que cumplen con el Acta 8 de 2022. Numeral 3.6 Concepto relacionado con las neveras (incluidas las de transporte), refrigeradores, congeladores y ultracongeladores del INVIMA.



mercadeo@bplmedical.com



+601 338 1028



www.bpl.co



@BPL

Aplicaciones:

Elevamos los estándares de conservación con los nuevos refrigeradores **MELING para banco de sangre**, diseñados específicamente para el almacenamiento crítico de productos sanguíneos y muestras biológicas entre 2 y 6°C.

REF / Descripción

XC-168L / XC-380L

Refrigeradores para banco de sangre Meling

Nuevos refrigeradores MELING para banco de sangre, diseñados específicamente para el almacenamiento crítico de productos sanguíneos y muestras biológicas entre 2 y 6°C. Sistema de alarmas y monitoreo continuo, garantizamos una trazabilidad total y seguridad operativa. Su tecnología de vanguardia ofrece una uniformidad térmica superior y una rápida recuperación de temperatura tras la apertura de puertas, factores determinantes para preservar la integridad de cada unidad sanguínea.

XC-168L

- Capacidad (L): 168
- Controlador: Microprocesador
- Mostrar: **Pantalla táctil inteligente HD**
- Método de enfriamiento: Aire acondicionado
- Modo de descongelación: Automático
- Material interior: Acero inoxidable
- Cajones: 3 (cajones de acero inoxidable)
- Cerradura de puerta con llave: Sí
- Registro de datos/Intervalo/Tiempo de grabación: USB/Grabar cada 5 minutos / 10 años
- Batería de respaldo: Si**

XC-380L

- Capacidad (L): 380
- Controlador: Microprocesador
- Mostrar: Pantalla digital
- Material externo: PCM
- Material interior: Acero inoxidable
- Cajones: 5 (estante de alambre de acero revestido)
- Cerradura de puerta con llave: Sí
- Método de enfriamiento: Aire acondicionado
- Modo de descongelación: Automático
- Registro de datos/Intervalo/Tiempo de grabación: USB/Grabar cada 10 minutos / 2 años

Imagen del producto



XC-168L



XC-380L

NUEVAS
REF.



Ultracongeladores

Aplicaciones:

Los ultracongeladores de **-86°C** son fundamentales para la criopreservación segura de hemocomponentes especiales y muestras raras. Su tecnología garantiza la estabilidad biológica absoluta, protegiendo la viabilidad de cada unidad para su uso clínico.

REF / Descripción	Imagen del producto			
<p>Ultracongeladores de -40~-86°C</p> <p>Capacidades de 1.8, 50, 100, 398, 528, 668 y 1008 Litros</p> <p>Diseñados para conservar muestras sensibles a temperaturas de hasta -86°C, los ultracongeladores Meling ofrecen almacenamiento confiable y preciso. Gracias a su tecnología avanzada, son ideales para laboratorios clínicos, centros de investigación y bancos de sangre, asegurando la integridad de tejidos y otros materiales biológicos por largos periodos.</p>	 <p>DW-HL1.8</p>	 <p>DW-HL50</p>	 <p>DW-HL100</p>	 <p>DW-HL1008</p>
<p>Características</p> <ul style="list-style-type: none"> -Rango de Temperatura: (°C) -40 a -86°C -Electricidad: (V - Hz) 110V / 60H -Modo Enfriamiento: Enfriamiento Directo -Modo descongelación: Manual -Cerradura de puerta con llave: Sí -Batería de respaldo para Pantalla: Sí -Alarma sonora: Altas/Bajas; Sensor, Puerta <p>Disponibles en diferentes capacidades según sus necesidades. Contáctenos para más información y solicite su cotización.</p>	 <p>DW-HL398</p>	 <p>DW-HL778</p>		



**Todos los equipos MELING cuentan
Con Registro Sanitario INVIMA**



Refrigerante eficiente
refrigeración rápida y un bajo nivel de ruido



Tipo de alarmas
Alarmas audibles y visibles



mercadeo@bplmedical.com



+57 315 3802441



www.bplmedical.com



@BPL

Aplicaciones:

Equipo médico especializado diseñado para irradiar productos sanguíneos con el fin de prevenir complicaciones en transfusiones.

REF / Descripción

RS3400 Irradiador de Componentes Sanguíneos Rad Source

EL RS3400 es un dispositivo médico (FDA510K), que utiliza rayos X, cuando está indicada la irradiación de productos sanguíneos para la enfermedad de injerto contra huésped [GVHD]. Este irradiador es un sustituto directo para los irradiadores de cesio y no tienen requisitos de seguridad, eliminación de blindaje o licencia de sitio NRC.

Los mecanismos internos del RS 3400, los componentes principales y la funcionalidad no han cambiado: el Blood Rotator patentado y el emisor Quastar®, la capacidad de rendimiento, el tiempo de procesamiento y la uniformidad de la dosis siguen siendo los mismos o mejores con esta nueva versión”, afirma George Terry, vicepresidente ejecutivo de Rad Source.

En 1999, Rad Source fue pionera en el uso del primer dispositivo médico de irradiación de sangre con rayos X aprobado por la FDA para prevenir la EICH-TA y, desde entonces, hemos mantenido nuestro estatus como líder de la industria y estándar de oro en tecnología e instrumentación de irradiación de sangre. Nuestra tecnología patentada de irradiación con rayos X inactiva de manera efectiva y rutinaria las células inmunes en la sangre del donante, lo que disminuye el riesgo de desarrollar EICH-TA para el receptor de la transfusión.



Imagen del producto



Aplicaciones:

Herramientas utilizadas para monitorear y confirmar la exposición de productos a la irradiación. Estas tiras cambian de color cuando son expuestas a una dosis específica de radiación, proporcionando una forma visual y rápida de verificar el proceso de irradiación.

REF / Descripción

976792

Tiras Indicadoras de irradiación para componentes sanguíneos ASHLAND

Indicadores de irradiación para componentes sanguíneos Rad-Sure™ 25 Gy, proporcionan una fácil y rápida visualización del estado de la bolsa de sangre. El estado de cada componente sanguíneo puede ser identificado a simple vista dependiendo de si la bolsa ha sido o no ha sido irradiada.

Las tiras son un indicador de irradiación sanguínea que proporciona una verificación visual positiva de la irradiación a la dosis mínima especificada. Antes de que se irradie un hemoderivado y su indicador adjunto, el indicador dice "NOT IRRADIATED". Después de irradiar el producto sanguíneo y su indicador adjunto, la palabra "NOT" se oscurece y el indicador dice "IRRADIADO".

Dimensiones: 69 mm x 23 mm

Material de construcción: Material activo y poliéster

Radiación: Rayos Gamma - Rayos X

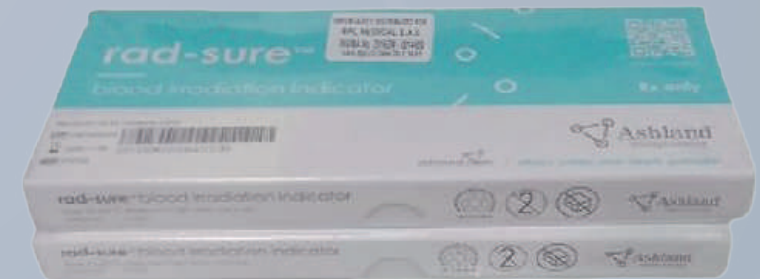
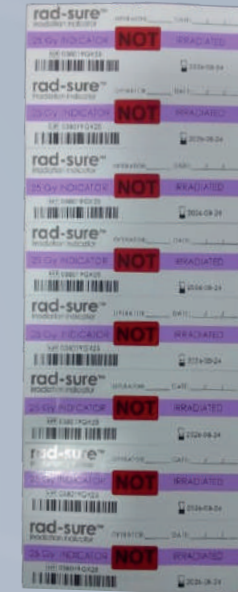
Condiciones ambientales: Almacene los indicadores a una temperatura igual o inferior a 25° C (77°F)

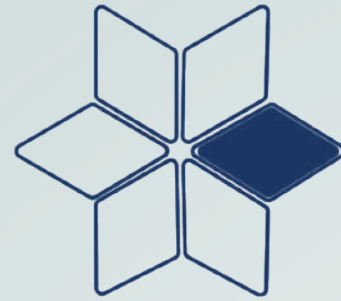
Dosis: 25 Gy

Presentación: caja x 200 tiras



Imagen del producto





BPL
Ciencia y tecnología para la vida



Contáctanos / Cotiza ahora



mercadeo@bplmedical.com



www.bplmedical.com



(+57) 315 380 24 41



@BPL

"Trabajamos hombro a hombro por nuestros clientes" - BPL